



Референс-лист Инфинит 07-2023

Здравствуйте, уважаемые коллеги.

Кратко о производстве «Инфинит»:

Наша Команда специалистов по разработке и производству полупроводниковой светотехники работает с 2010г. Имеет обширный опыт решения самых разнообразных задач по освещению общепромышленных и специальных объектов.

Основные приоритеты компании: надежность и точные сроки исполнения заказов.

Специализируемся на производстве улично-промышленных, взрывозащищенных, низковольтных и аварийных светильниках. Также присутствуют решения для офисно-торгового и архитектурного освещения, фито-освещения.

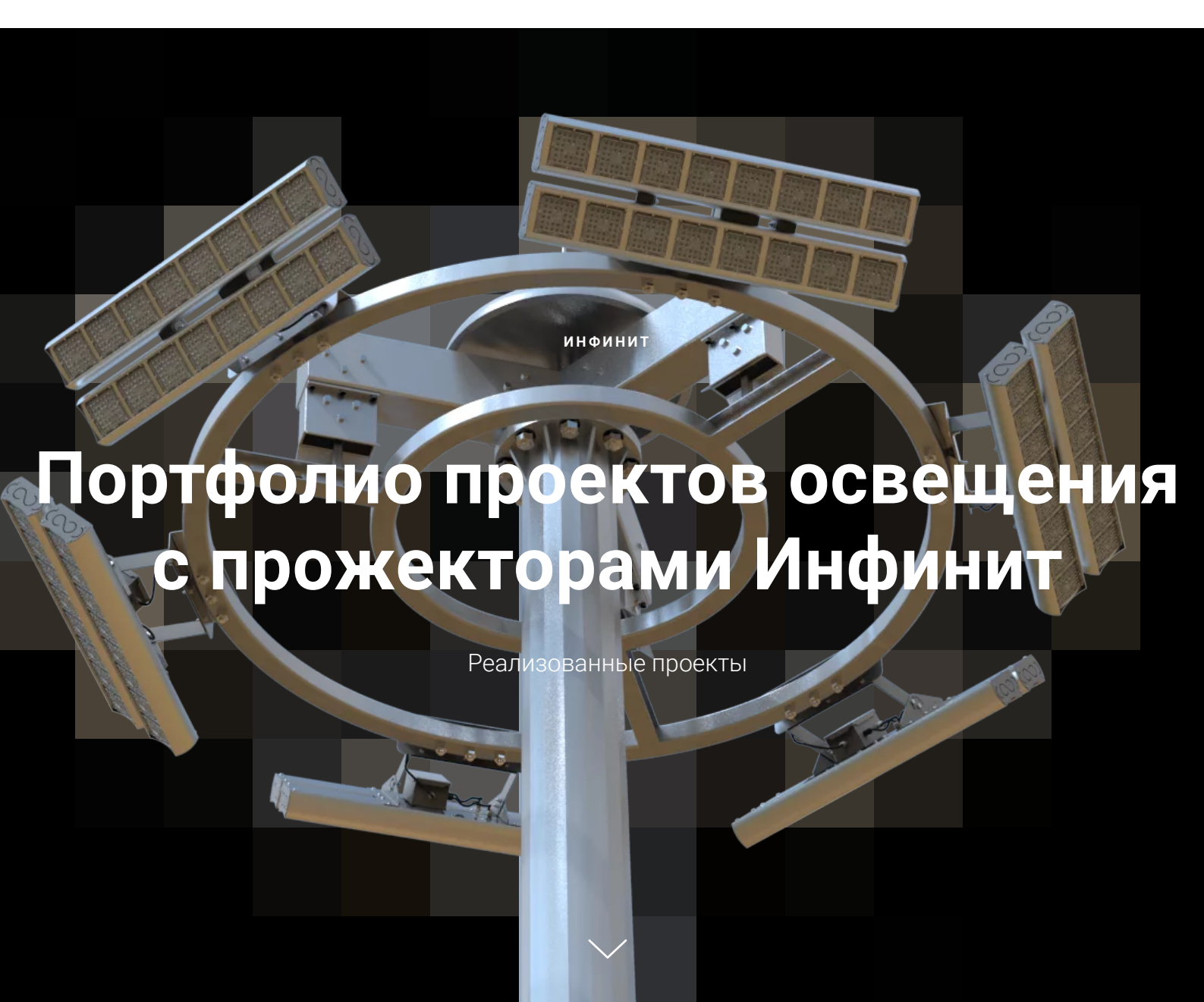
География объектов простирается по всей России от Ростова до Билибино.

Список объектов с указанием примененного оборудования:

ООО "АРКАДИЯ-ИНЖИНИРИНГ"
ОГРН 1197847224850
ИНН 7814768644
КПП 780201001

Банк: ПАО «Банк «Санкт-Петербург»
БИК: 044030790
к/счет: 30101810900000000790
р/счет: 40702810990080001074

ifled.ru
info@ifled.ru
8 (812) 988-99-73
СПб, Ракитовская, 22



ИНФИНИТ

Портфолио проектов освещения с прожекторами Инфинит

Реализованные проекты



Подсветка для машинного зрения №2

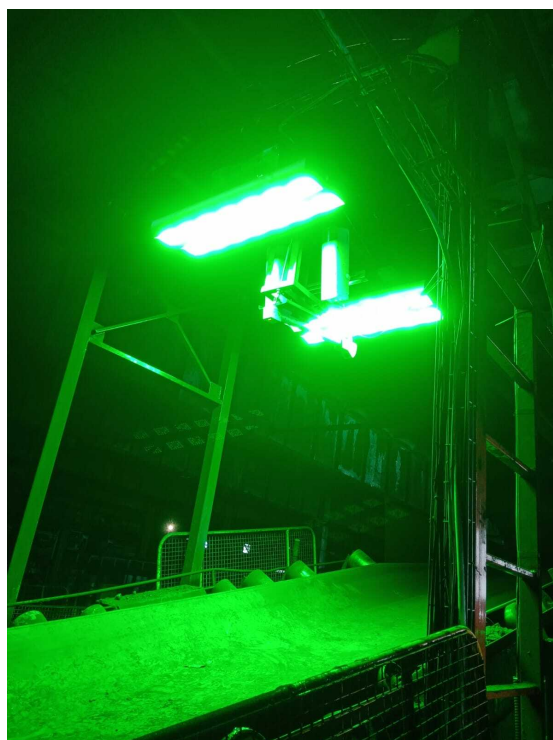
Задача:

освещение транспортной ленты для поиска линейной камерой заданных объектов. Сканер красного цвета лучше работает с зеленой подсветкой.

Применены прожекторы GT-7x2 с оптикой 30° GREEN

Блоки питания вынесены в шкаф для возможности регулировки яркости.

Зима 2023г



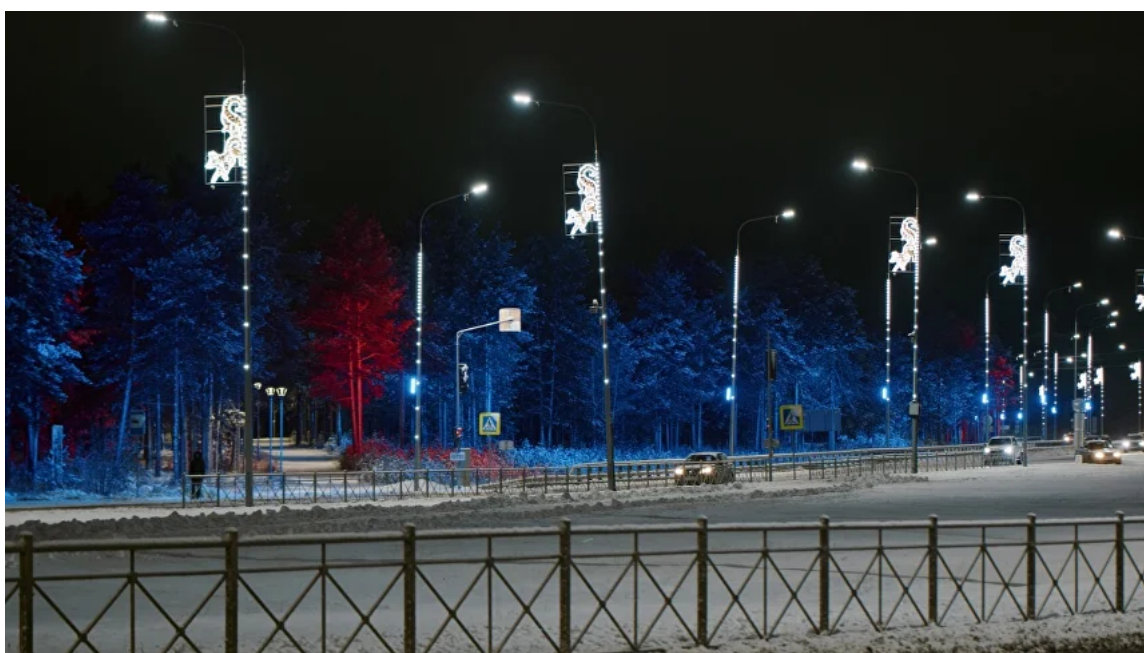
Архитектурная подсветка

Задача:

художественное освещение лесного массива и
автомобильной развязки

Применены прожекторы **Нейтрон COLOR** с
красные, синие, янтарные

Зима 2023г



Подсветка для машинного зрения

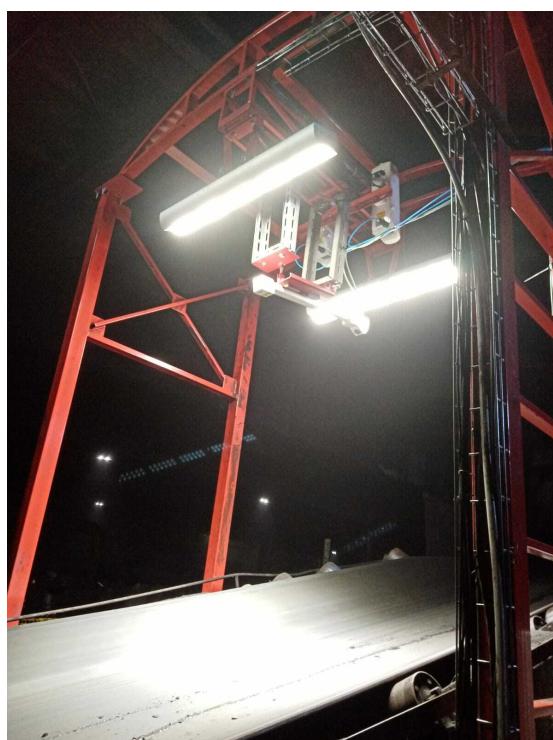
Задача:

освещение транспортной ленты для поиска
линейной камерой заданных объектов

Применены прожекторы **MX-5** с оптикой RS

Блоки питания вынесены в шкаф для
возможности регулировки яркости.

Зима 2023г



Корабельные прожекторы для освещения доков при швартовке в условиях тумана

Задача:

освещение зоны погрузки с корабля

дистанция от 10-30м,

возможные метеоусловия - туман

Для решения задачи был выбран прожектор GT-5

с гарантией 7 лет (должно быть надежно),

цветовой температурой 3000К (туман), и

концентрированной оптикой.

Осень 2022г



Освещение охранного периметра двухрежимный режим работы узкая оптика

Задача:

освещение охранной зоны 45х3м в двух режимах:

"дежурный" режиме 50% яркости

режим "тревога" 100% яркости

Активацию "тревоги" выполнять

сухим контактом 220В АС.

Задача решена на базе прожектора

Нетрон-М21 с узкой оптикой.

Осень 2022г



**Красноярский край
Олимпиадинский ГОК
ВГМ-32(20+М12) Свет-к GT-7x2-x-5000K-CRI70-
PS-VMS, 413Вт- 16шт(ПС Гурахта,**

Мачта ВГМ-32 (20+12М) с моб. короной

Применяемая модель GT-7*2

416Вт 70 000лм

Поворотная скоба в вертикальной ориентации

Установка на мобильную корону

Весна 2022г



Освещение территории аэродрома с мачт освещения 25м

Применяемая модель GT-6

177Вт 30 000лм.

Поворотная скоба в вертикальной ориентации.

Установка на мобильную корону.

Весна 2022г.



Компактные и мощные прожекторы для мобильной осветительной мачты

Применяемая модель **МХ-3х4** 480Вт
72 000лм. Крепление - поворотная скоба.

Данный прожектор применяется как замена прожектора с МГЛ-100 по световому потоку, при этом потребление энергии сокращается на 50%, что особенно выгодно при работе от дизельного генератора.

Зима 2021-2022г.



Мачтовое освещение открытой площадки 8 прожекторов 400Вт на короне г. Ижевск

Применяемая модель **MX-5x2** 400Вт
Плотное размещение 8шт на короне д. 2м
Крепление на корону с вертикальной
ориентацией скобы (-PSV)
Осень 2021г.

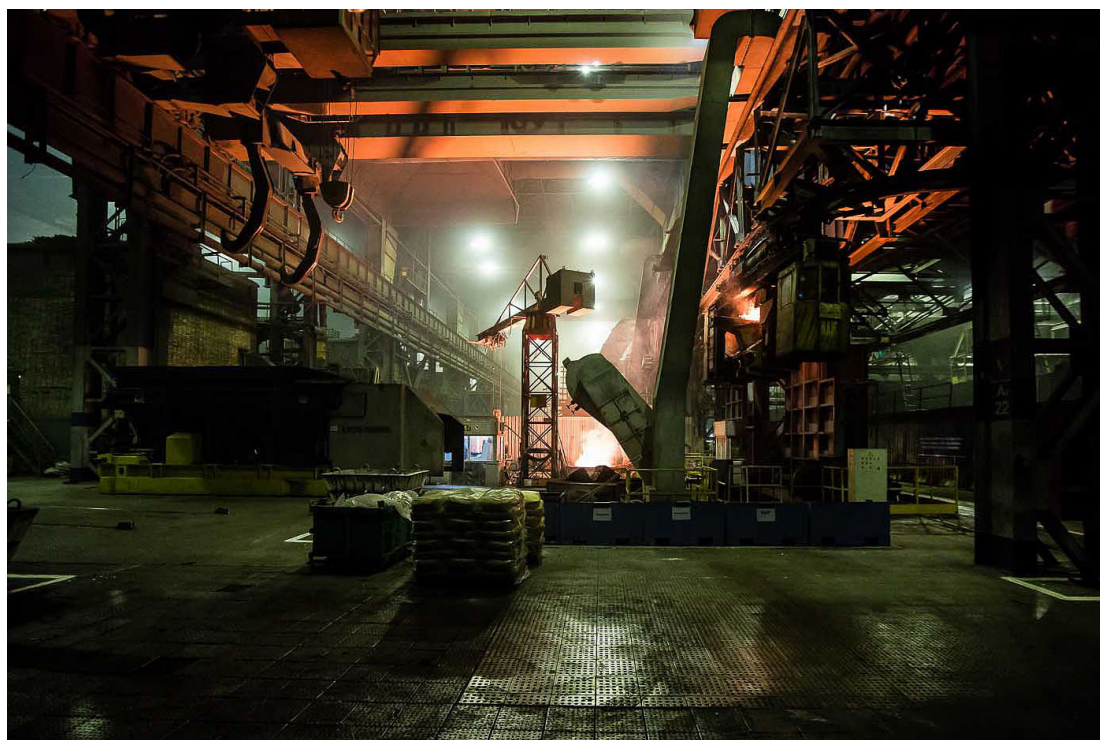


КАМАЗ

Очередь 2

Производство промышленных прожекторов 400Вт для освещения металлургического цеха

Применяемая модель **МХ-5** 200Вт с
концентрированной оптикой для установки на
потолки 30м. Лето 2021г.



Освещение фасада здания строительного гипермаркета архитектурными прожекторами синего и янтарного цвета

Применяемая модель [GT-2-Blue](#), [GT-2-Amber](#) 60Вт с концентрированной. Лето 2021г.



Светильник для освещения прилегающей территории завода в Санкт-Петербурге

Применяемая модель **MX-2** 80Вт с ассиметричной широкой боковой оптикой для освещения парковки и проездов. Лето 2021г.



Светильник для дорожного освещения в Мордовии

Применяемая модель **МХ-2** 80Вт с ассиметричной широкой боковой оптикой для освещения автодорог с регулировкой угла наклона скобы. Лето 2021г.



Мачтовые прожекторы для объекта Транснефть

Корона 25м - по 8 светильников.
Прожекторы 320Вт и 240Вт с "вертикальным"
исполнением скобы МХ-4х2 и МХ-6
2021г.



Производство уличных светильников для освещения парковки и прилегающей территории финского ТЦ в г. Санкт-Петербург

Уличное освещение прожекторы 80Вт с широкой
боковой КСС и креплением на консоль входящей
внутрь светильника **MX-2**
2021г.



Производство прожекторов для освещения доменного цеха с потолками 30м завода Камаз

Промышленное освещение цеха
прожекторы 400Вт с концентрированной КСС

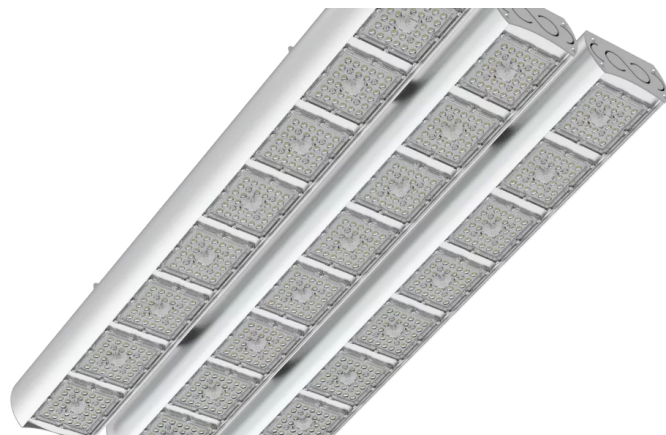
MX-5x2

2021г.



Освещение площадки в г. Прокопьевск

Мачтовое освещение с высоты 25м
прожекторы GT-8x3
2021г.





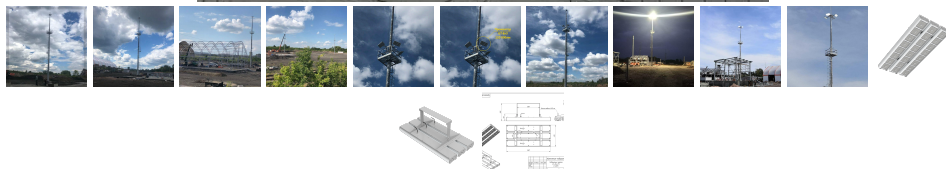
Мачтовое освещение прожекторами 120 000лм. Кемерово.

Задача:
Освещение открытой территории.
Мачты 25м.

Примененное оборудование:
Прожектор GT-8x3
Световой поток: **120 000лм**
Потребляемая мощность: **708Вт**
<https://ifled.ru/gt-8x3>

Реализован в 2020г.

Отправить запрос



Билибино. Чукотка

Поставка уличных светильников для освещения
дорог и прилегающих территорий

Прожекторы: GT-4, GT-7, GT-7x2





Прожекторы: GT-4, GT-7, GT-7x2

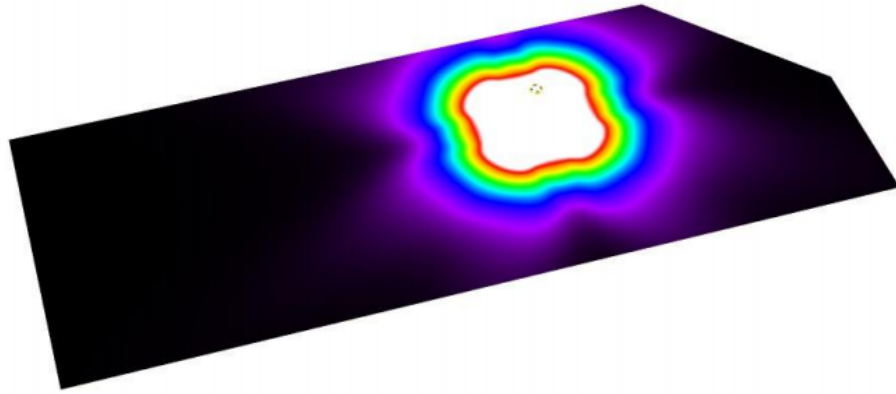


Карелия. Питкяранта

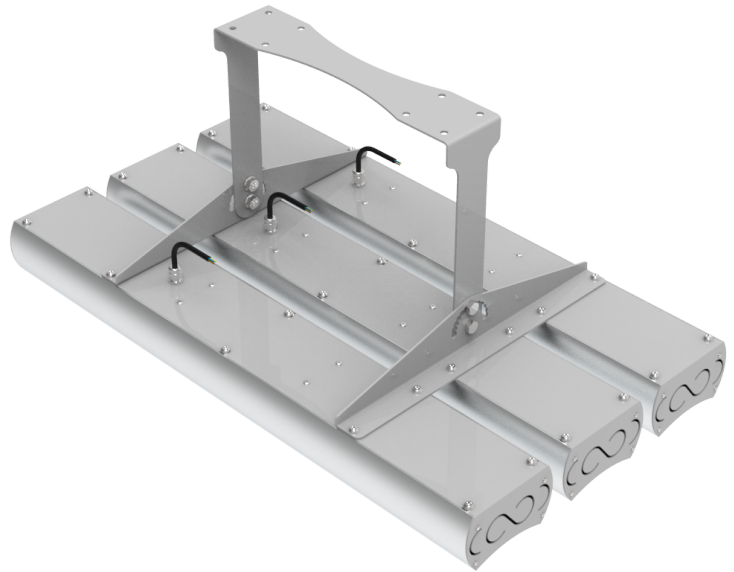
Производство мачтовых прожекторов для
освещения лесозаготовительной площадки

Прожекторы GT-7х3



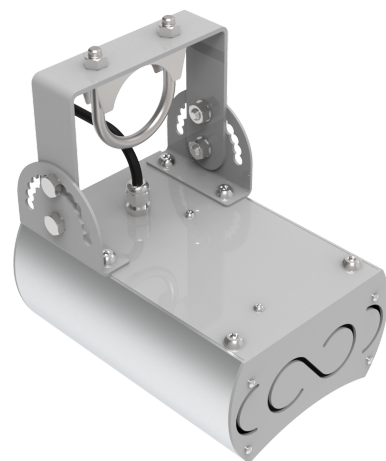


0 4.38 8.75 13.13 17.50 21.88 26.25 30.63 35 lx



Ачинский НПЗ

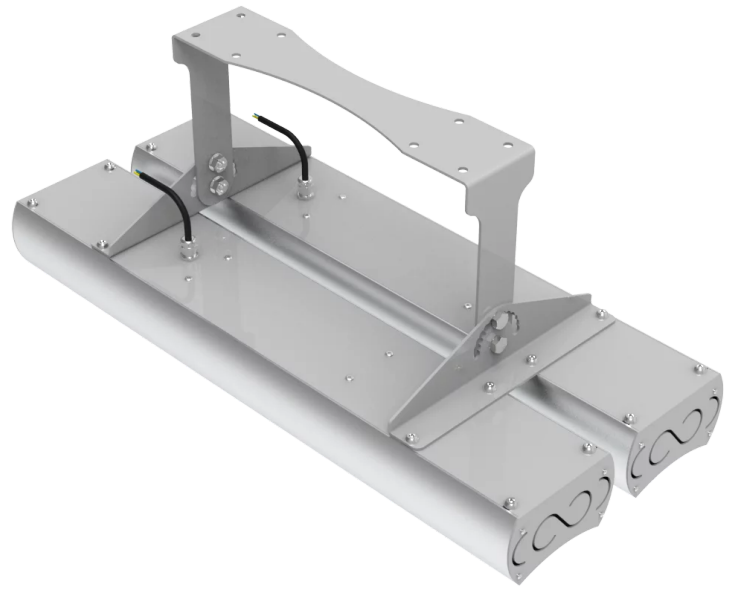
Производство низковольтных светильников GT-1
с напряжением питания 12-36В AC/DC



Красноярская ТЭЦ

Производство мачтовых прожекторов GT-6x2



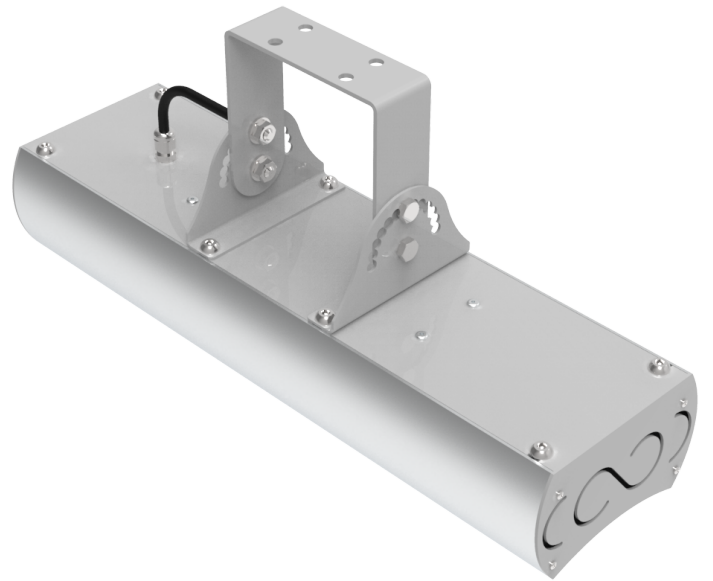


Опытное производство медицинских приборов Векто Бэст Балтика

Производство промышленных прожекторов GT-4
с высоким индексом цветопередачи CRI90+,
5700K и диммингом 0-10V

ВЕКТОР

БЕСТ



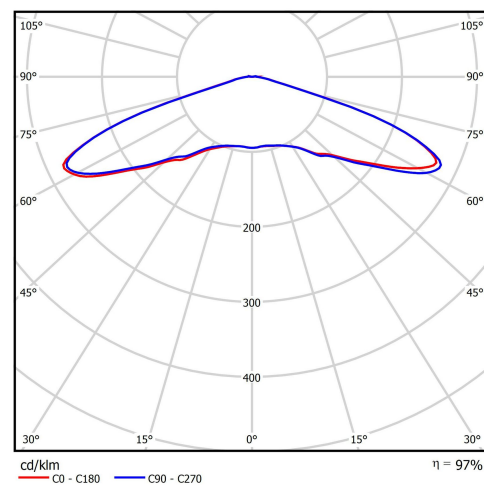
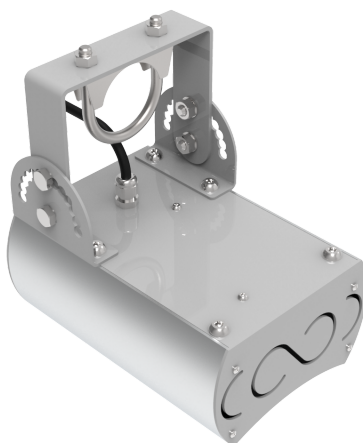
Торговый комплекс Москва подсветка декоративной "зеленой" стены

Производство прожекторов **MX-4x3** со
специальным крепежом к двутавру без
сверления



Склад огнеупорных материалов

Производство прожекторов **GT-1-VSM**
с широкой осевой оптикой для максимальной
площади засветки при низкой высоте подвеса



Низковольтный (12В DC) светильник для работы на солнечной станции для платформ РЖД

Поставка прожекторов GT-1 с широкой боковой оптикой для максимальной равномерности вдоль ЖД-платформы. Напряжение питания от 9В до 36В DC.

